



# CONTABILITA' CANTIERI

Andromeda è un programma gestionale in ambienti Windows™ per imprese edili, elettriche ed idrauliche che permette di determinare i costi effettivi di ciascun cantiere e di gestire il lavoro di imprese anche multi-aziendali in modo facile ed intuitivo, grazie anche all'interfaccia stile Windows XP.

**Gestione Personale:** Andromeda è in grado di attribuire a ciascun cantiere le ore che ogni dipendente effettua. Inoltre, propone stampe che forniscono diverse informazioni, tra cui il riepilogo delle ore ed il calcolo degli straordinari suddiviso per feriali e festivi.

**Materiale:** il materiale in arrivo dai fornitori è gestito con un nuovo approccio, dividendolo direttamente sui cantieri a cui è destinato, permettendo così di avere una stima precisa dei costi per ciascun cantiere.

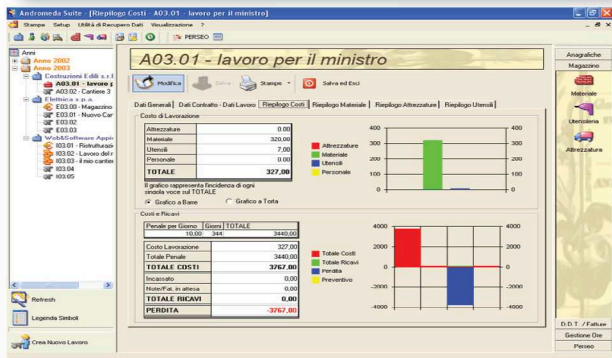
**Utensili:** per gli utensili è stata progettata una gestione, con la possibilità di legare al dipendente ogni utensile.

**Attrezzatura:** per le attrezzature è stato introdotto un costo orario che grava sui cantieri in proporzione all'effettivo utilizzo di ciascun mezzo su ciascun cantiere. Andromeda calcola e ricorda manutenzioni future e scadenze imminenti o passate.

**D.D.T. e Fatture:** Andromeda è completato da un modulo che gestisce l'emissione di D.D.T. ed eventuali relative fatture secondo le modalità di raggruppamento preferite.

**Riepilogo Cantiere:** il "Riepilogo Cantiere" elabora tutti i dati inseriti suddividendoli per cantiere e sintetizzandoli, permettendone una "lettura" più immediata. Grazie ad esso, si possono controllare tutte le voci relative ad ogni cantiere, come il S.A.L. e le giacenze. Inoltre si ha una visione chiara e precisa del bilancio di cantiere.

**Integrato con Gestionale 1 Zucchetti:** Andromeda è ora integrabile alla gestione contabile completa di Zucchetti G1, il programma affidabile e potente che permette la gestione di contabilità, bilanci e cespiti.



# COMPUTO METRICO ESTIMATIVO E SAL

Perseo è nato dalla necessità di creare un'applicazione che sviluppasse Computo Metrici Estimativi con un nuovo approccio rispetto ai classici gestionali di preventivazione per adattarsi al meglio alle particolari esigenze delle imprese edili ed affini Preventivi, Computi, Capitolati. Grazie alla possibilità di scegliere l'inserimento libero o di utilizzare i listini Regionali ed all'opportunità di importare quelli della Camera del Commercio di Milano, il Computo Metrico viene compilato in pochi click.

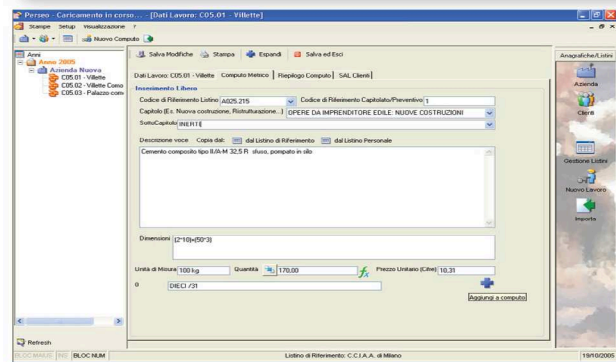
**S.A.L. clienti:** questa nuova funzione permette di tenere sotto controllo il lavoro, con l'inserimento del S.A.L., avendo così una stima effettiva del lavoro già fatto, e permettendo di stampare i S.A.L.

**S.A.L. fornitori:** questo potente strumento permette di assegnare delle parti del computo a dei realizzatori esterni (fornitori), e di tenerne sotto controllo l'avanzamento del lavoro, permettendo anche di stampare i S.A.L.

**Integrato con Gestionale 1 Zucchetti:** Perseo è ora integrabile alla gestione contabile completa di Zucchetti G1, il programma affidabile e potente che permette la gestione di contabilità, bilanci e cespiti.



# PERSEO



# PIANO OPERATIVO DI SICUREZZA

## POS.so POS.so

POS.so ( Piano Operativo di Sicurezza. Software Operativo) è un documento che deve essere redatto, prima dell'accesso al cantiere, dal Datore di Lavoro di ogni Impresa Edile o Impresa Artigiana. Vengono inserite e gestite le varie anagrafiche dei lavoratori, automezzi, sostanze pericolose, ecc... in modo tale da essere velocemente richiamate per ogni POS. Grazie anche agli aiuti che si trovano all'interno delle schermate, in caso di dubbi sulla compilazione, l'utente viene indirizzato su cosa deve fare e non c'è necessità di conoscere nel dettaglio le normative. Tutto questo porta alla realizzazione di un POS in pochissimi minuti e non più in ore come necessario nelle modalità solite di gestione.

