



Questo software è stato realizzato appositamente per la stesura di preventivi relativi ad impianti tipici del settore idraulico ed elettrico.

Oltre alla normale gestione delle tabelle e anagrafiche Clienti è possibile caricare l'anagrafico articoli importandolo direttamente da un file Excel o CVS ricevuto dal fornitore.

Nel preventivo possono essere incluse note libere e condizioni contrattuali.

Le righe dei prodotti possono essere raggruppate in famiglie al fine di ottenere dei sub totali del preventivo.

Queste righe potranno essere caricate singolarmente o direttamente dalla lista articoli.

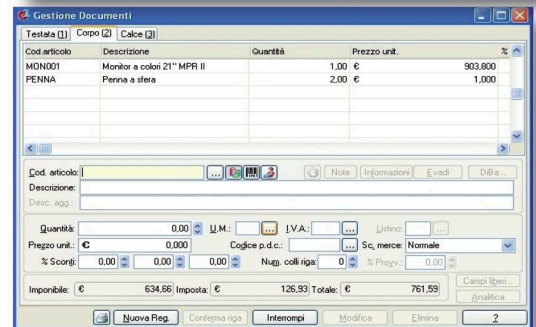
Ogni riga caricata riporta in dettaglio sia i valori di acquisto che di vendita al fine di verificarne immediatamente i margini.

La modifica degli sconti o dei ricarichi può essere effettuata agendo direttamente nel corpo del documento al fine di velocizzare l'operazione.

È inoltre possibile inserire nuove righe tra quelle già caricate in qualsiasi momento.

Si possono ottenere sia la stampa del preventivo per il Cliente sia una stampa interna con l'esposizione sia dei costi che dei ricavi e dei relativi margini.

## IdroEI



## GESTIONE PREVENTIVI COLLEGATI AL GESTIONALE 1 ZUCCHETTI

Questo programma è stato realizzato per consentire l'inserimento di preventivi particolari ( ad esempio realizzazioni di opere su cantieri ) utilizzando l'anagrafico articoli del Gestionale 1 Zucchetti ma con la possibilità di codificare il minor numero di codici all'interno di questo.

Pertanto ad ogni codice del Gestionale 1 potranno far riferimento diversi articoli della Gestione Preventivi ognuno contraddistinto da una descrizione molto estesa che ne caratterizza la tipologia, le dimensioni, il colore, le specifiche tecniche ecc... Ogni preventivo potrà essere collegato ad un cantiere e potranno essere associate delle note codificate relative ad informazioni ripetitive quali normative fiscali o condizioni economiche.

Quando un preventivo viene trasformato in ordine sarà possibile controllare se il materiale presente nell'ordine è stato ordinato e ricevuto.

Per i materiali ricevuti sarà possibile generare automaticamente nel Gestionale 1 Zucchetti il Documento di Trasporto per la successiva fatturazione.

Pagamento	Mese/anno	Data scadenza	Fornitore	Importo	Più/meno	Numero righe
BB BONIFICO BANCARIO	Aprile 2004	02/04/2004	46000 Omega s.n.c.	800,00	0,00	7
Totale mastro				800,00		
BB RICEVUTA BANCARIA	Aprile 2004	30/04/2004	ABZ AB Z	2.500,00	2.500,00	6
Totale mastro BPL				2.500,00		
Totale mastro aprile 2004				3.300,00		

Questo programma permette di controllare/variare i dati relativi alle ore lavorative di ogni singolo dipendente, principalmente per realtà di tipo commerciale ( negozi, discount, supermercati ecc... ) ove si lavora con orari estesi e sovente festivi.

La normativa impone, oltre alla tenuta di un registro obbligatorio, che non vengano superati determinati limiti settimanali alle ore ordinarie e straordinarie.

Il programma prevede quindi:

- Importazione dei dati da rilevazione presenze o da caricamento manuale
- Consultazione di ogni dipendente con totali per settimana / mese
- Possibilità di inserire periodi di ferie, permessi e malattie
- Stampa del registro obbligatorio
- Creazione archivio da passare allo studio paghe per compilazione dei cedolini

## GESTIONE TIMBRATURE

