



# GESTIONALE 1 ZUCCHETTI

Gestionale 1 Zucchetti è il software Windows che meglio risponde alle esigenze contabili, di magazzino e di fatturazione di piccole aziende, perché:

- E' semplice, flessibile ed è il più facile da utilizzare tra quelli presenti sul mercato
- Ha un'interfaccia piacevole ed intuitiva
- E' autoinstallante e si impara velocemente
- E' garantito da migliaia di installazioni su tutto il territorio nazionale.

**MODULI E FUNZIONI:** il Gestionale 1 permette, grazie alla sua struttura modulare ed alle soluzioni tecniche adottate, di scegliere i moduli che soddisfano le necessità aziendali senza correre il rischio di sovradimensionare il sistema informatico dell'impresa. L'integrazione tra i vari moduli prevede svariate configurazioni sempre coerenti con le esigenze aziendali.

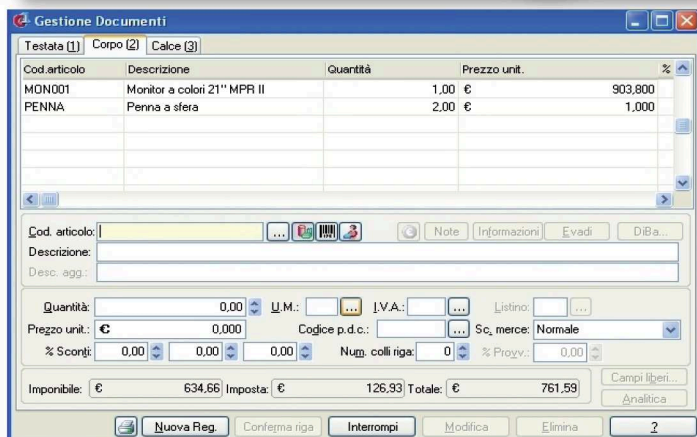
Nel caso in cui l'azienda cresca e debba risolvere problemi più complessi, è possibile integrare facilmente l'applicativo con gli altri moduli a disposizione

**Area contabile e finanziaria:** Contabilità, Contabilità Analitica, Analisi di bilancio, Cespiti, Ritenute d' acconto, Elenchi intrastat, Trasferimento dati al commercialista

**Area statistiche:** Statistiche e data Warehouse - Infobusiness

**Area servizi:** Salvataggi e ripristini, Stampe personalizzate

**Area fatturazione e logistica:** Vendite, Acquisti, Ordini clienti e fornitori, Magazzino, Gestione lotti, Distinta base, Gestione contributi accessori, Registratori di cassa e Cespiti.



## INTEGRAZIONI REALIZZATE

**BONIFICO ELETTRONICO:** Permette l'estrazione, dallo scadenziario fornitori, dei bonifici da effettuare con possibilità di selezionare e modificare la lista generata e ottenere la presentazione in formato elettronico secondo gli standard bancari SETIF o CBI.

I bonifici effettuati saranno poi contabilizzati automaticamente.

**SCADENZIARIO CONTABILE:** Permette di gestire, per coloro che non possiedono il modulo contabile, lo scadenziario dei Clienti e/o dei Fornitori. Per i Clienti è possibile importare automaticamente le fatture, mentre gli altri movimenti potranno essere inseriti manualmente.

Come risultato si potrà interrogare e/o stampare lo scadenziario per cliente/fornitore o per data e il relativo estratto conto, senza necessità di installare il modulo contabilità.

**AGENDA SCADENZE:** Permette di inserire, collegandosi eventualmente all'anagrafico G1, scadenze di qualsiasi tipo ( assicurazioni, bolli auto, pagamenti ecc.. ) con possibilità di indicarne la frequenza.

Al raggiungimento della scadenza, si predispose per la scadenza successiva e viene data la segnalazione fino a quando non viene confermata l'esecuzione.

**FATTURAZIONE RIPETITIVA:** Permette di effettuare la generazione e l'emissione periodica di fatture ripetitive ( contratti, noleggi ecc.. ) di tutti o di uno specifico cliente rientranti in un certo periodo di validità. Una volta generato il documento si predispose, se non è stata raggiunta la fine del contratto, per la nuova scadenza ( mensile, trimestrale ecc.. )

**BOLLE DA TERMINALINO:** È possibile generare automaticamente bolle di vendita attraverso la lettura di bar code legati al codice prodotto. Una volta effettuate le letture, in fase di scarico dei dati vengono richieste le informazioni di testata ( Cliente, magazzino, ecc.. ) per generare il documento di trasporto e la relativa stampa.

**STAMPA ETICHETTE DA BILANCIA:** Leggendo gli ordini aperti dall'archivio Zucchetti è possibile associare i dati ricevuti da una bilancia conta pezzi e stampare l'etichetta relativa alla pesata effettuata. Viene stampato inoltre un cartellino da applicare alla merce.

**GESTIONE PREVENTIVI:** Questo programma è stato realizzato per consentire la stesure di preventivi particolari, come ad esempio realizzazioni di opere di vario genere ( idraulico, elettrico, serramenti, edile ) su cantieri. Ad ogni codice del Gestionale 1 potranno far riferimento diversi articoli della Gestione Preventivi, ognuno identificato da una descrizione molto estesa che ne caratterizza la tipologia, le dimensioni, il colore e le opzioni tecniche.

## Integrazioni Gestionale 1

